



ARGENTINA

¡INOLVIDABLE!

08 marzo 27

ZARAGOZA – MADRID-BUENOS AIRES

Presentación a las 10.15 horas en paseo Maria Agustin, 20 (junto Museo Pablo Serrano) para salir a las 10.30 horas, en autobús privado al aeropuerto de Madrid Barajas, parada en ruta Almuerzo libre. Tramites de facturación y embarque en vuelo directo a Buenos Aires. **Madrid – Buenos Aires AR1133 19,05-04,10 +1.** Noche a bordo.

09 marzo 27

BUENOS AIRES-USHUAIA

A - C

Llegada a las 04.10 hora local y conexión con vuelo AR 1880 a las 07.50 horas con destino Ushuaia.

Llegada a la ciudad de Ushuaia a las 12.30. Recepción y traslado al hotel. **Almuerzo** en el hotel. Después del almuerzo tomaremos un catamarán para recorrer el canal de Beagle en el extremo sur de Argentina, observaremos una colonia de Pingüinos y otra colonia de lobos y elefantes marinos.

Regreso al hotel, **cena** en restaurante Casimiro Bigua y alojamiento



10 marzo 27

USHUAIA

D

Desayuno en hotel. Por la mañana visitaremos el parque Nacional de Tierra de Fuego, donde está el lago Roca y Bahía Lapataia con sus espectaculares vistas. Regresamos en el tren del Fin del Mundo, un paseo a bordo de una locomotora a vapor traída desde Inglaterra para el transporte de troncos que combina la historia penal de Ushuaia ya que los presos realizaban la tala de estos y rodeado con impresionantes paisajes del parque Nacional de Tierra de Fuego. Regreso al hotel. Cena libre. Alojamiento.



11 marzo 27

USHUAIA-CALAFATE

D-C

Desayuno en hotel. Tiempo libre para seguir disfrutando de Ushuaia. Traslado al aeropuerto para tomar el vuelo **AR1897 a las 17.40** con destino a la ciudad de Calafate. Recepción y traslado al hotel, **cena** en el hotel. Alojamiento

12 marzo 27

CALAFATE

D-C

Desayuno en hotel. Visitaremos el Glaciar Perito Moreno, declarado Patrimonio de la Humanidad por la UNESCO. En su frente de varios kilómetros de largo detectamos constantes desprendimientos de enormes bloques de hielo sobre las aguas del Lago argentino. Todo un espectáculo que contemplaremos desde diferentes ángulos gracias a unas pasarelas estratégicamente situadas. Regreso al hotel. **Cena** y Alojamiento



13 marzo 27

CALAFATE

D-C

Desayuno en el hotel. Realizaremos el safari Náutico navegando el Canal Brazo en la base del Glaciar, con una increíble vista de este. Después de disfrutar del día regreso al hotel. **Cena** y Alojamiento



14 marzo 27

CALAFATE-BARILOCHE

D-A

Desayuno en hotel. Traslado al aeropuerto para embarcar en vuelo **AR1695 a las 09.20** con destino a la ciudad de Bariloche. Llegada a las 11,05 recepción traslado al hotel y **almuerzo**. Por la tarde realizaremos la excursión de circuito chico y ascenso al campanario en aerosillas. Partiendo desde Bariloche por la Avenida Bustillo, siempre bordeando el lago Nahuel Huapi, a la altura del kilómetro 8 se pasa por la playa bonita, apreciándose desde allí la isla Huemil. Unos 10 kms más adelante, se llega al cerro campanario, donde tendremos tiempo suficiente para subir en la aerosilla y llegar a unas de las 7 vistas más bonitas del mundo según el National Geographic.

Continuando el recorrido, llegamos al punto panorámico, típica postal de Bariloche desde donde se aprecian los lagos Moreno y Nahuel Huapi además del famoso hotel Llao Llao. Pasaremos por el pie del cerro López que es el gran desafío de los escaladores. El puente Angostura en la unión de los lagos y atravesaremos el Parque municipal Llao Llao hasta llegar al área del famoso hotel. Nos detendremos en la capilla San Eduardo, joya arquitectónica regional. Sobre el lago, observaremos el Puerto Pañuelo, desde donde salen las embarcaciones a la Isla Victoria y bosque de Arrayanes como así también a Puerto Blest y Cascada los cántaros.



15 marzo 27

BARILOCHE

D-A

Desayuno en hotel. Excursión fluvial a Isla Victoria con Bosque de Arrayanes partiendo del puerto Pañuelo en la importante península de Llao Llao y tras una hora de navegación se llega a la península de Quetrihue, lugar de Asiento del Bosque de Arrayanes, ubicada en el noroeste del Lago Nahuel Huapi.

El Arrayan (Quetrihue en lengua mapuche) es un arbusto de exquisito color azafrán y flores blancas. En este lugar único en el mundo, toma la envergadura de "árbol" para formar un mágico e inusual bosque. Luego se navega hacia Puerto Anchorena, Isla Victoria, en donde es posible disfrutar de una flora autóctona, prolifera es especies de magnífico porte. **Almuerzo** en el hotel. Recorreremos los senderos hasta llegar a Playa del Toro, para descubrir las pinturas rupestres hechas por pueblos originarios habitantes de esta zona. En el marco de una espléndida playa de arena volcánica, es una experiencia inolvidable y mágica. Regreso al hotel. Alojamiento.



16 marzo 27

BARILOCHE-BUENOS AIRES

D

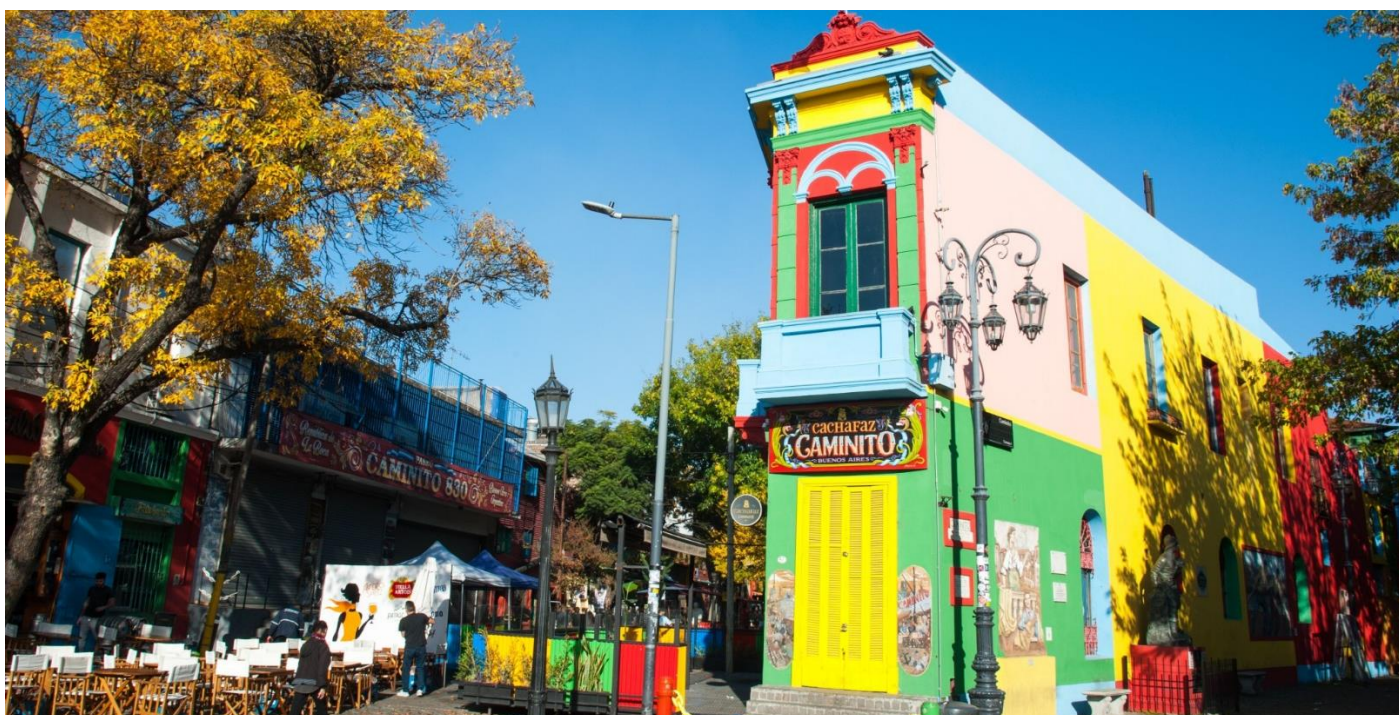
Desayuno en el hotel. Traslado al aeropuerto para embarcar en vuelo Ar1671 a las 12.55 con destino Buenos Aires. Llegada, recepción y traslado al hotel. Alojamiento

17 marzo 27

BUENOS AIRES

D-A-C

Desayuno en hotel. Por la mañana realizaremos una visita panorámica de la ciudad de Buenos Aires. Recorreremos lugares emblemáticos como la Plaza de Mayo, la casa Rosada, El Cabildo y la Catedral Metropolitana. Visitaremos barrios típicos porteños como La Boca con la pintoresca calle caminito y el famoso estadio de futbol del club Boca Junior. **Almuerzo** en Puerto Madero.



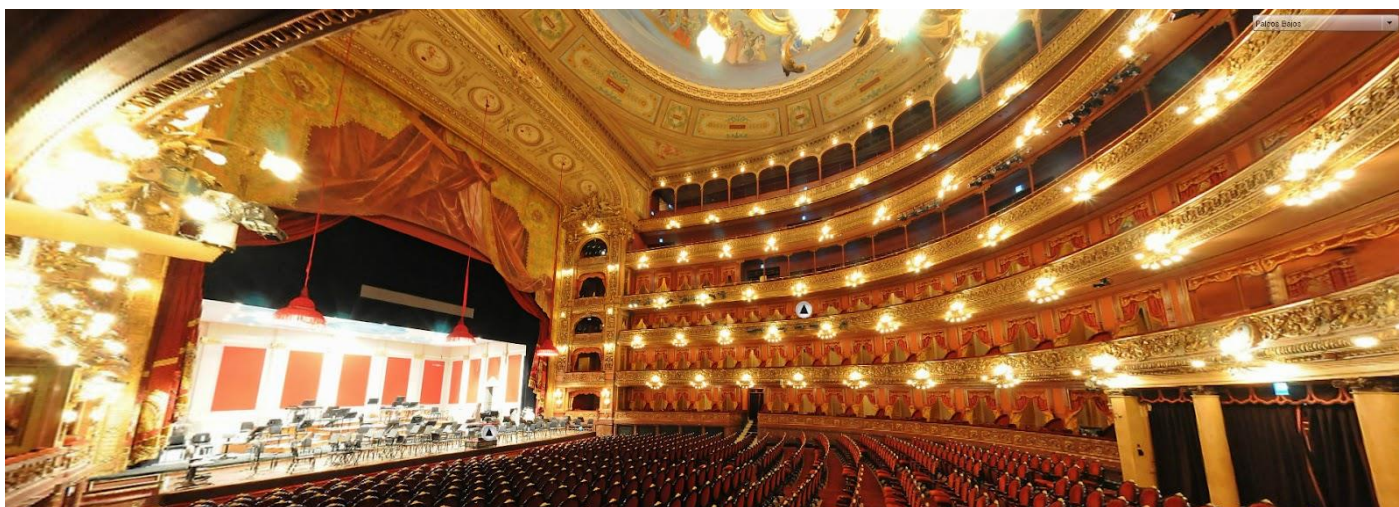
Regreso al hotel. Por la noche disfrutaremos de una **cena y espectáculo de Tango en Café de los Angelitos**. El café de los Angelitos es un café de tango histórico de la ciudad de Buenos Aires, Argentina, ubicado en la esquina de la Avenida Rivadavia y Rincón, en el barrio de Balvanera. Era el lugar en el que Carlos Gardel estableció su barra a partir de 1912, cuando comenzó su carrera artística formando dúo con José Razzano. Este último, e1944, compuso un celebre tango con letra de Cátulo Castillo titulado precisamente Café de los Angelitos. Regreso al hotel y alojamiento.

18 marzo 27

BUENOS AIRES

D-A

Desayuno en el hotel. Disfrutaremos de una maravillosa experiencia navegando por tres de los principales ríos que conforman la primera sección del Delta del Párama. El paseo se realiza en confortables catamaranes a través de los ríos Tigre, Lujan y Sarmiento. Durante este paseo observaremos los encantadores recreos, casas de fin de semana típicas del Delta, así como visitar puntos de interés como el Museo Sarmiento, los históricos clubes de remo de la ciudad, majestuosas casonas antiguas y el hermoso museo de Arte Tigre. **Almuerzo** en restaurante típico argentino. Regreso al hotel. Por la tarde visita al Teatro Colón, es una de las salas de ópera más importantes del mundo. Su rico y prestigioso historial y las excepcionales condiciones acústicas y arquitectónicas de su edificio lo colocan al nivel de teatros como La Scala de Milán, la Opera de París, La Opera de Viena, el Covent Garden de Londres y el Metropolitan de Nueva York. Regreso al hotel. Alojamiento



19 marzo 27

BUENOS AIRES-IGUAZU

D-A

Desayuno en hotel. Traslado para embarcar en vuelo **AR1772 a las 06.30** horas con destino a la ciudad de Puerto Iguazú. Legada recepción y traslado al hotel. **Almuerzo**. Por la tarde recorreremos el lado brasileño de las cataratas Dentro del parque nos moveremos en autobús ecológico, recorreremos las pasarelas para apreciar las vistas de los principales saltos incluyendo el salto de Santa María. Opcionalmente se puede realizar un paseo en helicóptero de 10 minutos disfrutando de una espectacular vista aérea de las cataratas, sus aguas rápidas y la selva tropical. Traslado al hotel. Alojamiento.



20 marzo 27

IGUAZU

D

Desayuno en hotel. Por la mañana realizaremos visita A LAS Cataratas en el Parque Nacional de Iguazú. Las cataratas de Iguazú, reconocidas como una de las maravillas del mundo, cuentan con numerosos saltos de agua que encuentran su punto culminante en la Garganta del Diablo, que se precipita desde casi 80 metros de altura con una permanente nube de finísima llovizna que forman las aguas en su vertiginoso descenso provocando un excepcional espectáculo natural. Recorreremos las cataratas del lado argentino con sus saltos superiores e inferiores que permiten contemplar este parque nacional de pura vegetación y caídas de agua. Realizaremos la gran aventura, conocida como “el bautismo de las cataratas”, este tour combina la adrenalina de estar a solo metros de distancia de los saltos más importantes con un recorrido en 4x4 por la selva Misionera. Regreso al hotel. Alojamiento.



21 marzo 27

IGUAZU-BUENOS AIRES-MADRID

D

Desayuno en hotel. Tiempo libre. Posterior traslado al aeropuerto para embarcar en vuelo de **AR1785 a las 17,25** para llegar a Buenos Aires y posterior conexión en vuelo **AR 1132 a las 23,55** horas con destino a la ciudad de Madrid.

22 marzo 27

MADRID-ZARAGOZA

Llegada a Madrid a las 16,10 horas. Recogida de equipajes y traslado a Zaragoza en autocar privado. Fin de viaje y de nuestros servicios.

Precio por persona en hab. doble:

4.915€

Tasas aéreas:

585€

Suplemento habitación individual:

710€

INCLUYE:

- Autobús Zaragoza-Madrid-Zaragoza
- Vuelos Aerolíneas Argentinas Madrid-Buenos Aires-Ushuaia-Calafate-Bariloche-Iguazú-Buenos Aires-Madrid
- Traslados privados Aeropuerto-Hoteles-Aeropuerto
- Visitas en privado según itinerario
- Ingresos a Parques nacionales en cada ciudad según itinerario
- 12 noches alojamiento y desayuno hoteles 4* Superior
- Almuerzos y cenas según programa.
- Visita al Teatro Colon en Buenos Aires
- Cena y Show de Tango en Café de los Angelitos Buenos Aires
- Propinas
- Acompañante de NAUTALIA VIAJES
- Seguro de Asistencia y cancelación

NO INCLUYE:

- Bebidas en restaurantes
- Servicios no especificados en el itinerario
- Servicios personales

NOTAS:

Pago de reserva de plaza 900€/por persona

En caso de cancelación se cobrarían 150€ del importe del seguro de asistencia y cancelación y los gastos generados de los billetes de avión y servicios de tierra en los plazos establecidos

HOTELES PREVISTOS O SIMILARES**Hotel. M810 4* Ushuaia**

25 de mayo 245, V9410DFE Ushuaia, Tierra del Fuego, Argentina

Tfno: +54 2901 43-7710



Hotel LAS DUNAS 4*/Sup. Calafate

Calle 200 N 751, El Calafate, Santa Cruz, Argentina

Tfno: +54 2902 49-4806



Hotel VILLA HUINID PIONEROS 4*/Sup. Bariloche.

Av. de los Pioneros 2649, R8400 San Carlos de Bariloche, Río Negro, Argentina

Tfno: +54 294 444-1860



Hotel CARSSON 4*/Sup. Buenos Aires.
Viamonte 650, C1053 Cdad. Autónoma de Buenos Aires, Argentina
Tfno: +54 11 4131-3800



Hotel Saint George 4*/ Sup. Iguassu
Av. Córdoba 148, N3370 Puerto Iguazú, Misiones, Argentina
Tfno: +54 3757 42-0633

